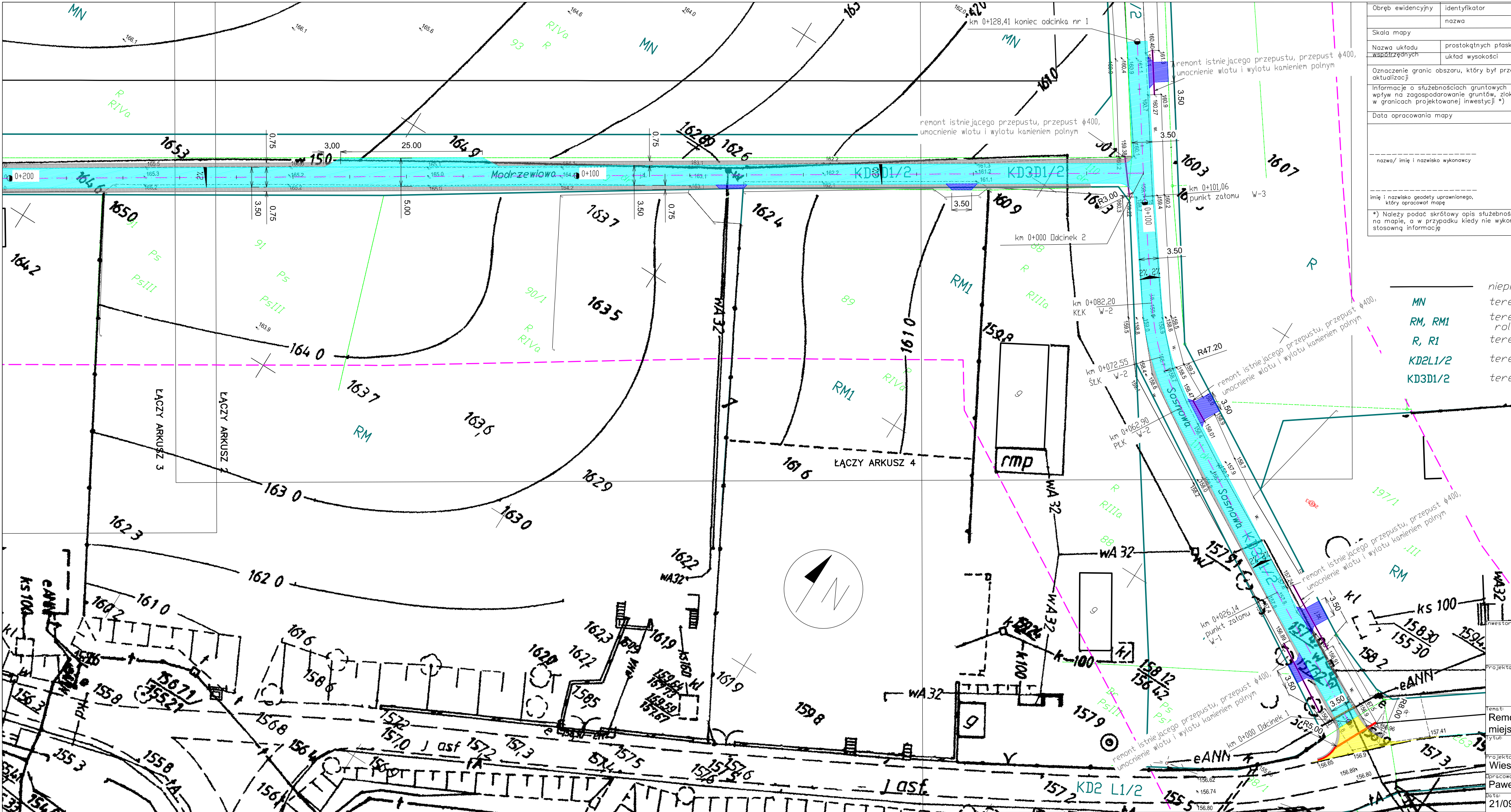


Legenda	
	Nawierzchnia asfaltowa
	Pobocze z kruszwa łamanego 0/31,5
	Zjazd na drogę powiatową
	Zjazd indywidualny
	Korytko odwadniające
	Szerokość drogi i pobocza
	Krawężnik obniżony
	Rura dwudzielną osłonową

MAPA DO CELÓW PROJEKTOWYCH 2(4)	
Oznaczenie kancelaryjne zgłoszenia pracy geodezyjnej	022306_2
Nazwa miejscowości	WAWRZENCZYCE
Jednostka ewidencyjna	MIETKÓW
Obręb ewidencyjny	0013
Nazwa	WAWRZENCZYCE
Skala mapy	1:500
Nazwa układu współrzędnych	2000/6
Oznaczenie granic obszaru, który był przedmiotem aktualizacji	Kronstadt 86
Informacje o służebnościach gruntowych mających wpływ na zagospodarowanie gruntów, zlokalizowanych w granicach projektowanej inwestycji *	NIE BADANO
Data opracowania mapy	06.09.2018

Inwestor:		Gmina Mietków ul. Kolejowa 35 55-081 Mietków	
Projektant:		Nadzory Paweł Waszkis ul. Stolarska 7, 53-205 Wrocław	
Tytuł:		Remont nawierzchni drogi dojazdowej do gruntów rolnych w miejscowości Wawrzeńczyce	
Projektant:		plan sytuacyjny	
Wykonawca:		Wiesław Szczygiel	
Data:		21/09/2018	
Skala:		1/500	
Nr rysunku:		2.1	



Obręb ewidencyjny	identyfikator
	nazwa
Skala mapy	
Nazwa układu współrzędnych	prostokątnych płaski układ wysokości
Oznaczenie granic obszaru, który był przed aktualizacją	
Informacje o służebnościach gruntowych wpływ na zagospodarowanie gruntów, złożeń w granicach projektowanej inwestycji *)	
Data opracowania mapy	
nazwa/ imię i nazwisko wykonawcy	
imię i nazwisko geodety uprawnionego, który opracował mapę	
*) Należy podać skrótowy opis służebności na mapie, a w przypadku kiedy nie wykorzystano stosowną informację	

Legenda

	Nawierzchnia asfaltowa
	Pobocze z kruszwa łamanego 0/31,5
	Zjazd na drogę powiatową
	Zjazd indywidualny
	Korytko odwadniające
	Szerokość drogi i pobocza
	Rura dwudzielna ostonowa
	Remont istniejących przepustów

niep
tere
tere
rol
tere
tere
tere

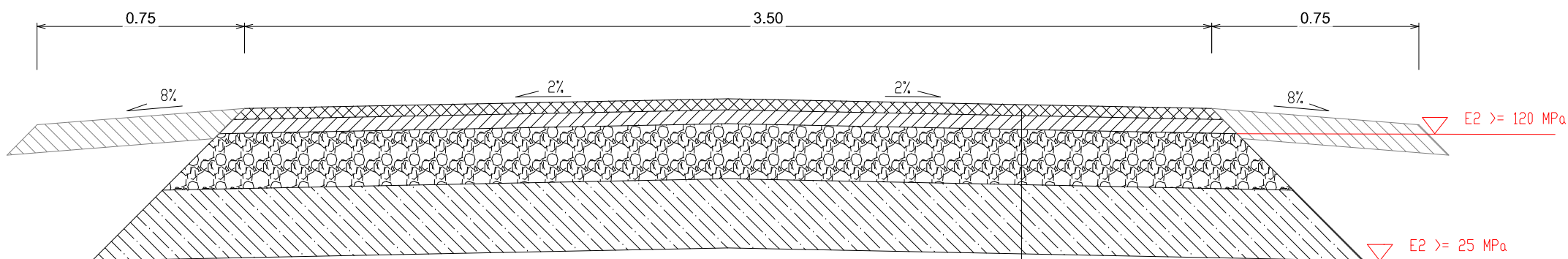
MN
RM, RM1
R, R1
KD2L1/2
KD3D1/2

Gmina Mietków
ul. Kolejowa 35
55-081 Mietków



Nadzory Paweł Waszkis
ul. Stolarska 7,
53-205 Wrocław

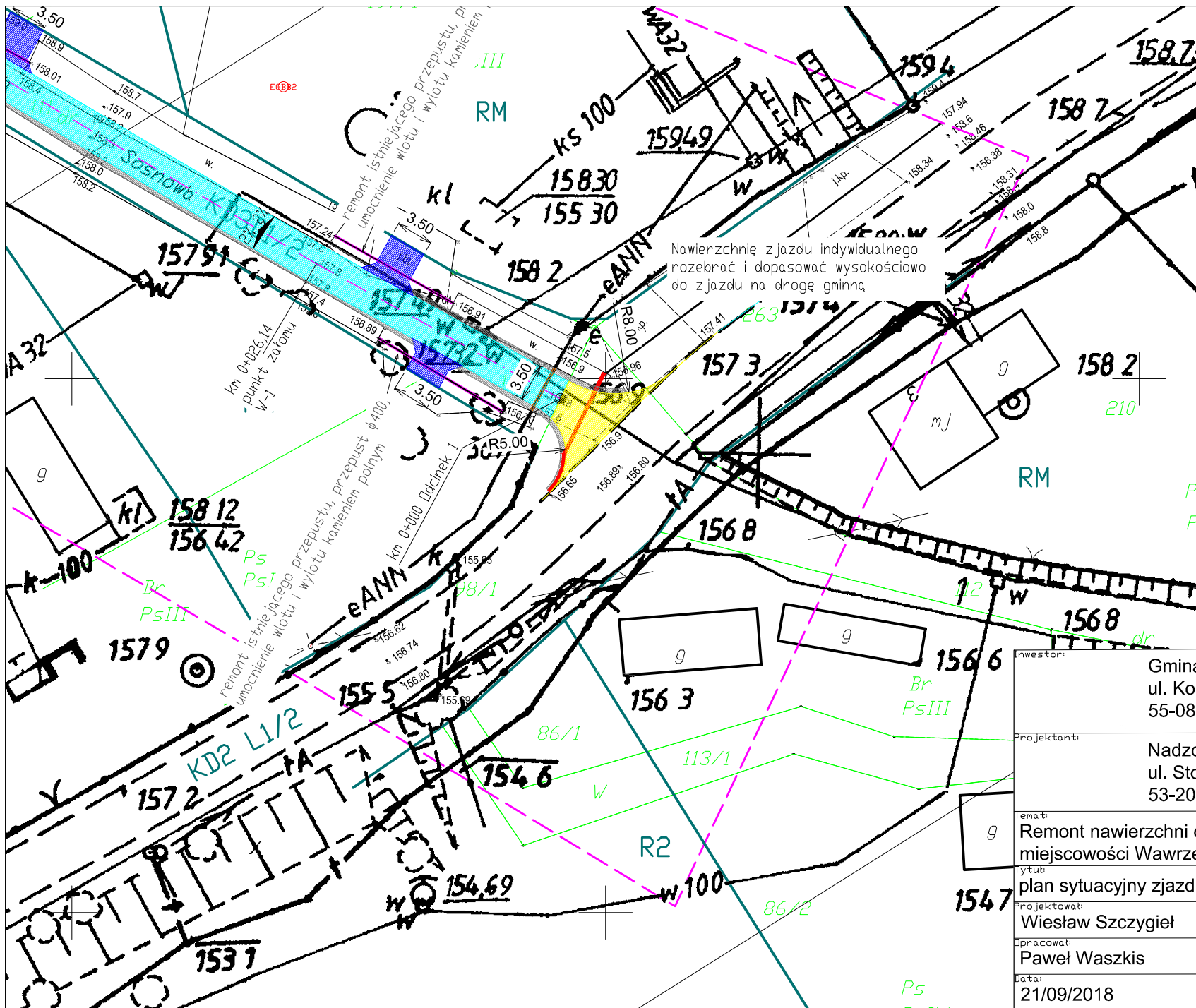
Projektant:	Remont nawierzchni drogi dojazdowej do gruntów rolnych w miejscowości Wawrzeńczyce	
tytuł:	plan sytuacyjny	
Projektował:	Wiesław Szczygieł	Nr uprawnień: 54/87/Lw
Opracował:	Paweł Waszkis	
Data:	21/09/2018	Skala: 1/500 Nr rysunku: 2.2



warstwa ścieralna z betonu asfaltowego AC 11S - gr. 4 cm
warstwa wiążąca z betonu asfaltowego AC 16W - gr. 5 cm
podbudowa z kruszywa łamanego 0/31,5 - gr. 20 cm
warstwa mrozochronna z gruntu stabilizowanego cementem C 1,5/2 - gr. 25 cm
podłoże gruntowe G4

Inwestor:		
Gmina Mietków ul. Kolejowa 35 55-081 Mietków		
Projektant:		
Nadzory Paweł Waszkis ul. Stolarska 7, 53-205 Wrocław		
Temat:		
Remont nawierzchni drogi dojazdowej do gruntów rolnych w miejscowości Wawrzeńczyce		
Tytuł:		
przekrój normalny		
Projektował:	Nr uprawnień:	
Wiesław Szczygiał	54/87/Lw	
Opracował:		
Paweł Waszkis		
Data:	Skala:	Nr rysunku:
21/09/2018	1/20	3



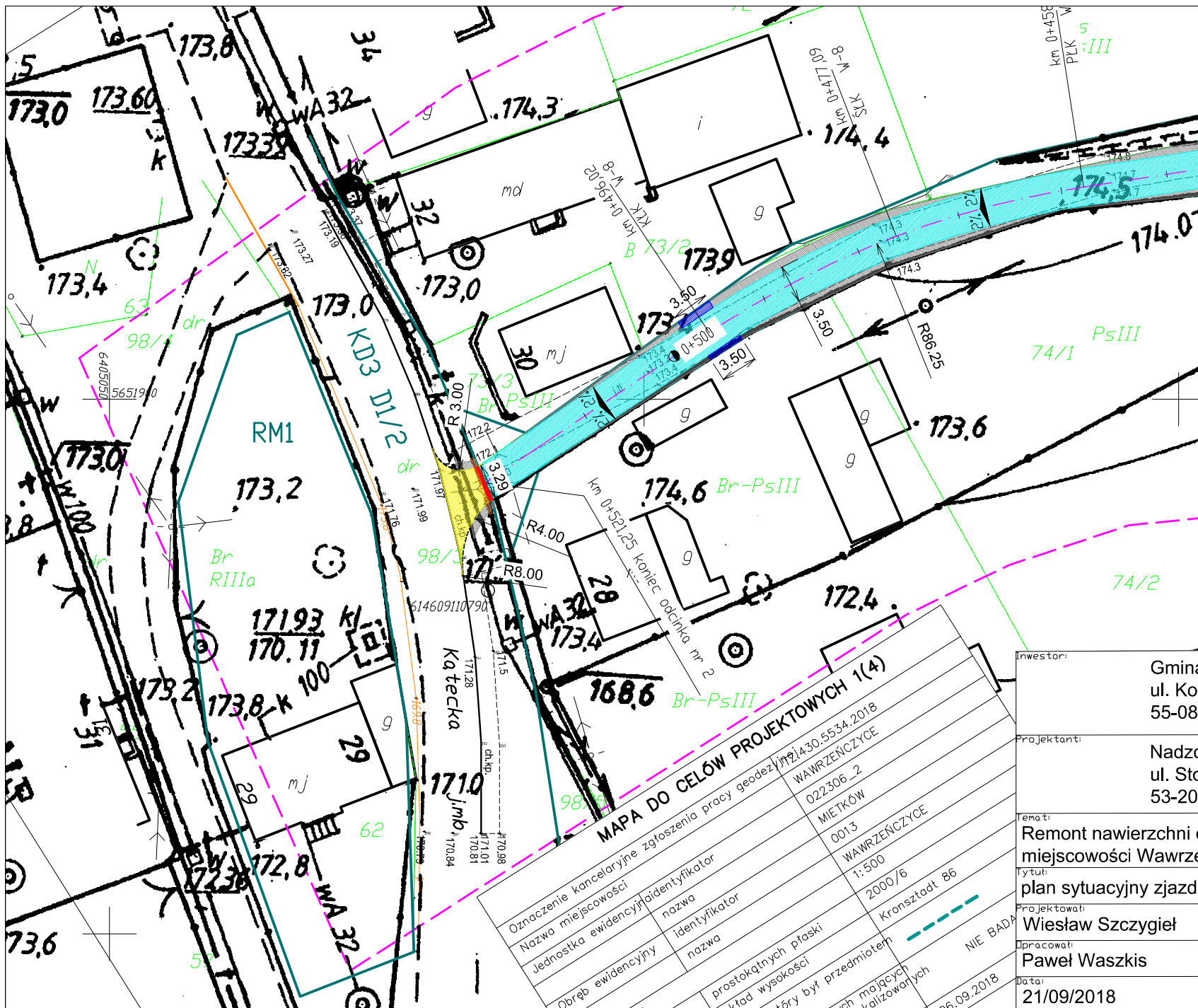


Legenda	
	Nawierzchnia asfaltowa
	Pobocze z kruszwa łamanego 0/31,5
	Zjazd na drogę powiatową
	Zjazd indywidualny
	Korytko odwadniające
	Szerokość drogi i pobocza
	Krawężnik obniżony

Plan sytuacyjny zjazdu drogi gminnej na drogę powiatową 2010D
Skala 1/500

Investor:	Gmina Mietków ul. Kolejowa 35 55-081 Mietków	
Projektant:	Nadzory Paweł Waszkis ul. Stolarska 7, 53-205 Wrocław	
Temat:	Remont nawierzchni drogi dojazdowej do gruntów rolnych w miejscowości Wawrzeńczyce	
Tytuł:	plan sytuacyjny zjazdu z drogi powiatowej 2010D	
Projektował:	Wiesław Szczygieł	Nr uprawnień: 54/87/Lw
Opracował:	Paweł Waszkis	
Data:	21/09/2018	Skala: 1/500
		Nr rysunku: 4.1





Legenda	
	Nawierzchnia asfaltowa
	Pobocze z kruszwa łamanego 0/31,5
	Zjazd na drogę powiatową
	Zjazd indywidualny
	Korytko odwadniające
	Szerokość drogi i pobocza
	Krawężnik obniżony

Plan sytuacyjny zjazdu
drogi gminnej na drogę powiatową 2075D
Skala 1/500

Investor:	Gmina Mietków ul. Kolejowa 35 55-081 Mietków	
Projektant:	Nadzory Paweł Waszkis ul. Stolarska 7, 53-205 Wrocław	
Temat:	Remont nawierzchni drogi dojazdowej do gruntów rolnych w miejscowości Wawrzeńczyce	
Tytuł:	plan sytuacyjny zjazdu z drogi powiatowej 2075D	
Projektował:	Wiesław Szczygiał	Nr uprawnień: 54/87/Lw
Pracował:	Paweł Waszkis	
Data:	21/09/2018	Skala: 1/500
		Nr rysunku: 4.2

